



SUPEREMOS LA INEQUIDAD DE GÉNERO EN EL SECTOR LABORAL



GOBIERNO DE COLOMBIA



ORGANIZACIÓN DE LAS NACIONES UNIDAS
PARA EL DESARROLLO INDUSTRIAL



Schweizerische Eidgenossenschaft
Confédération suisse
Confederazione Svizzera
Confederaziun svizra

Embajada de Suiza en Colombia
Cooperación Económica y Desarrollo (SECO)



INSUCO

OBJETIVO

Reflexionar en torno a:

- Las barreras a las que se enfrentan las mujeres en entornos laborales masculinizados.
 - El diagnóstico realizado a las 10 empresas vinculadas al proyecto de Distritos Térmicos 2022.
 - Conceptos como la igualdad de género, paridad de género, equidad de género e inclusión en el entorno laboral.
-



PROVOCACIÓN



CONVERSANDO

- **¿Han visto u oído acerca de los obstáculos que tienen las mujeres al momento de avanzar en su vida laboral?**
- **¿Alguna mujer cercana a ustedes ha vivido algo parecido?**
- **¿Los hombres tienen estos mismos obstáculos?**

≡

REFLEXIONANDO

Participación por sexo en los niveles académicos de ES Colombia 2018



REFLEXIONANDO

Distribución por sexo de personas matriculadas en la Educación Superior áreas de conocimiento en 2018

Etiquetas de fila	Hombres	Mujeres
Ingeniería electrónica, telecomunicaciones y afines	64%	36%
Física	61%	39%
Formación relacionada con el campo militar o policial	59%	41%
Filosofía, teología y afines	58%	42%
Ingeniería mecánica y afines	57%	43%
Música	57%	43%
Ingeniería eléctrica y afines	56%	44%
Matemáticas, estadística y afines	55%	45%
Ingeniería agrícola, forestal y afines	55%	45%
Ingeniería de sistemas, telemática y afines	54%	46%
Terapias	48%	52%
Nutrición y dietética	48%	52%
Enfermería	48%	52%
Educación	47%	53%
Odontología	47%	53%
Ingeniería agroindustrial, alimentos y afines	47%	53%
Psicología	47%	53%
Salud pública	46%	54%
Sociología, trabajo social y afines	46%	54%

REFLEXIONANDO



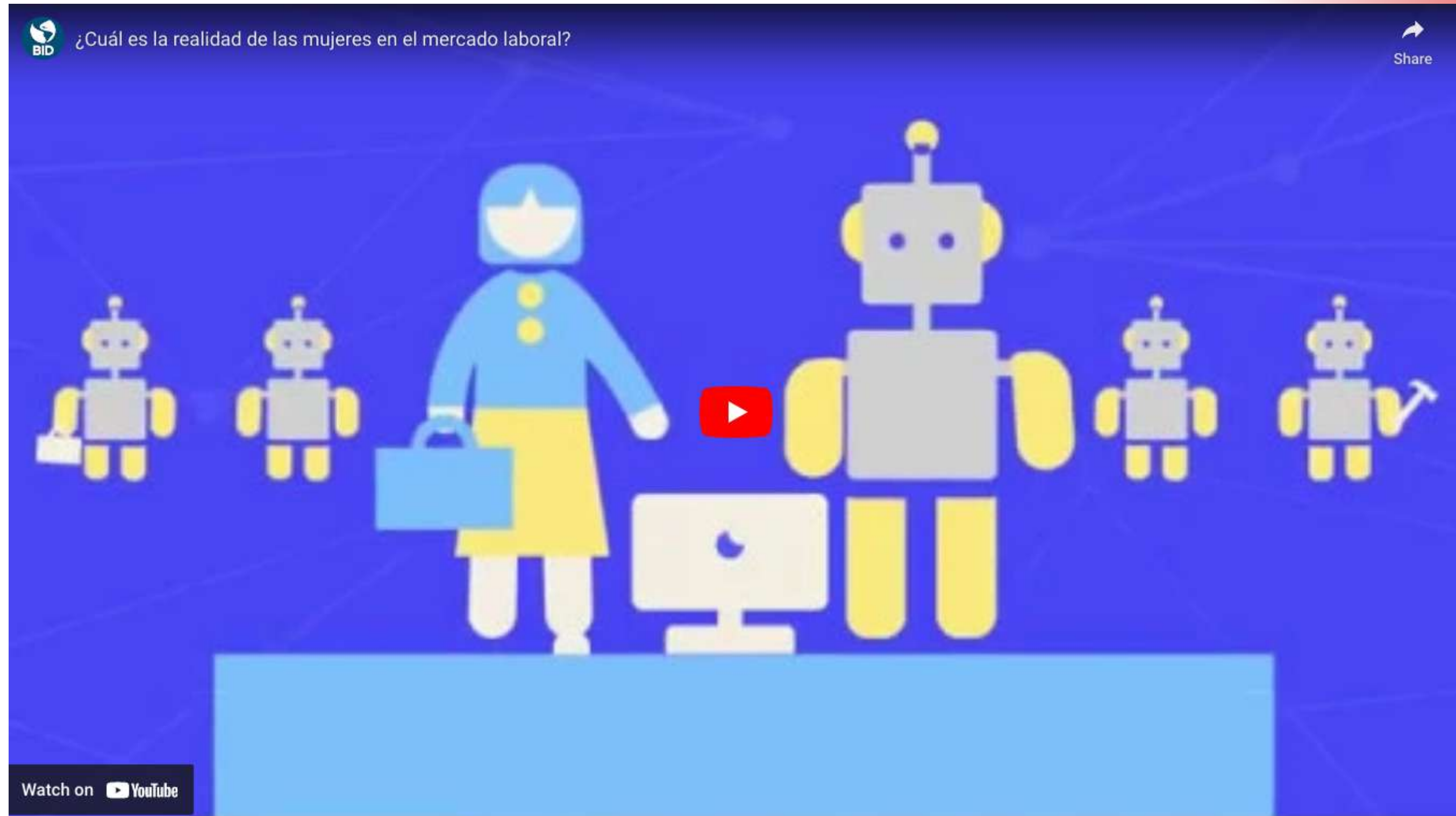
Brechas Salariales en Colombia

el DANE (2020) por cada 100 pesos que gana un hombre una mujer en promedio gana 88 pesos, cifra que varía según nivel académico.



Fuente: Gran Encuesta Integrada de Hogares - GEIH 2018

REFLEXIONANDO



REFLEXIONANDO

Violencia Contra las Mujeres

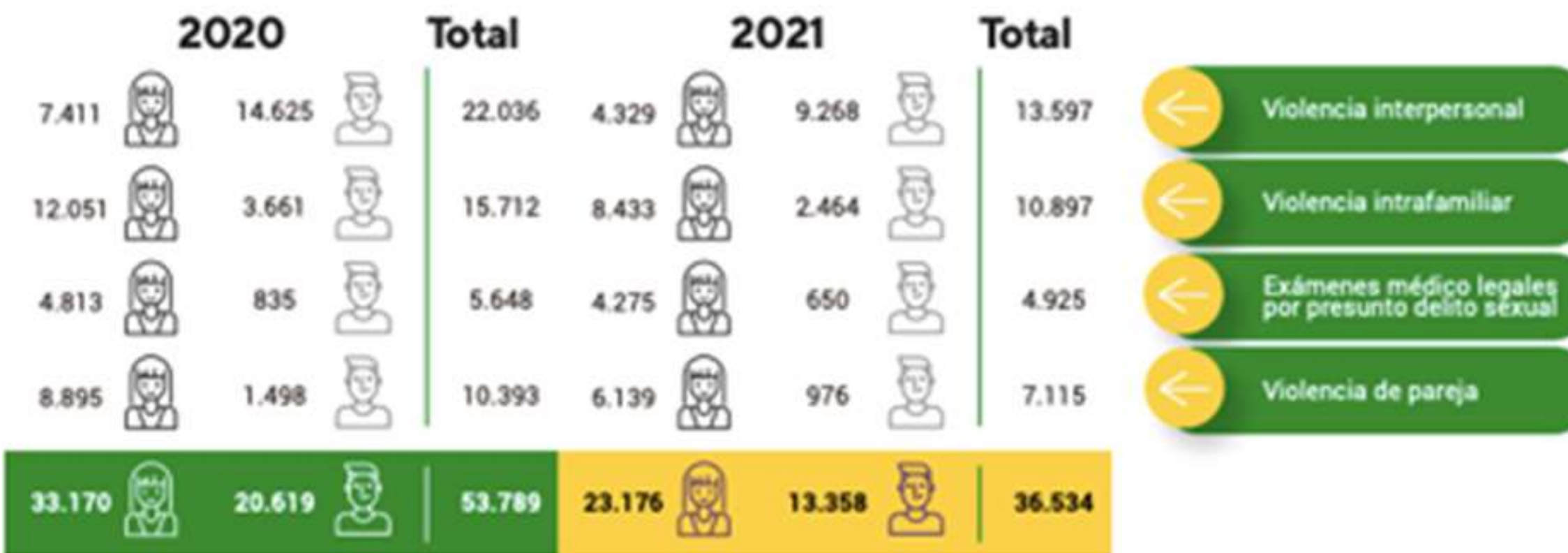
Según el Sistema Integrado de Información sobre Violencias de Género (en adelante SIVIGE), En el año 2020 se han presentado (con fecha de corte de agosto de 2020):

- **33.195** casos de violencia física lo que representa una tasa de 125 casos por cada 100 mil habitantes
- 4.995 casos de violencia psicológica que representa una tasa de 10 casos por cada 100 mil habitantes.

Según el SIVIGE, del total de casos de violencias (física, sexual, negligencia/abandono y psicológica) presentados durante el 2020, en el **76,8%** las víctimas han sido las mujeres. Dentro de este porcentaje, el ciclo vital en el cual se encuentran la mayoría de las víctimas mujeres es el de Adulthood (23.4%) seguido del de Juventud (21.35%)

REFLEXIONANDO

Casos de violencias basadas en género durante el periodo del año 2020 y 2021* (periodo enero-marzo)



*Información preliminar sujeta a cambios por actualización

Fuente: Instituto Nacional de Medicina Legal y Ciencias Forenses – INMLCF / Grupo Centro de Referencia Nacional sobre Violencia – GCRNV



Diagnóstico empresarial sobre
igualdad de género con actores
vinculados al proyecto DT.

REFLEXIONANDO

1  **PRINCIPIO**

Promover la igualdad de género desde la dirección al más alto nivel

2  **PRINCIPIO**

Tratar a todos los hombres y mujeres de forma equitativa en el trabajo – respetar y defender los derechos humanos y la no discriminación

3  **PRINCIPIO**

Velar por la salud, la seguridad y el bienestar de todos los trabajadores y trabajadoras

4  **PRINCIPIO**


Promover la educación, la formación y el desarrollo profesional de las mujeres

5  **PRINCIPIO**

Llevar a cabo prácticas de desarrollo empresarial, cadena de suministro y marketing a favor del empoderamiento de las mujeres

6  **PRINCIPIO**

Promover la igualdad mediante iniciativas comunitarias y liderando con el ejemplo (cabildeo)

7  **PRINCIPIO**

Evaluar y difundir los progresos realizados a favor de la igualdad de género

**WOMEN'S
EMPOWERMENT
PRINCIPLES**



HERRAMIENTA WEP

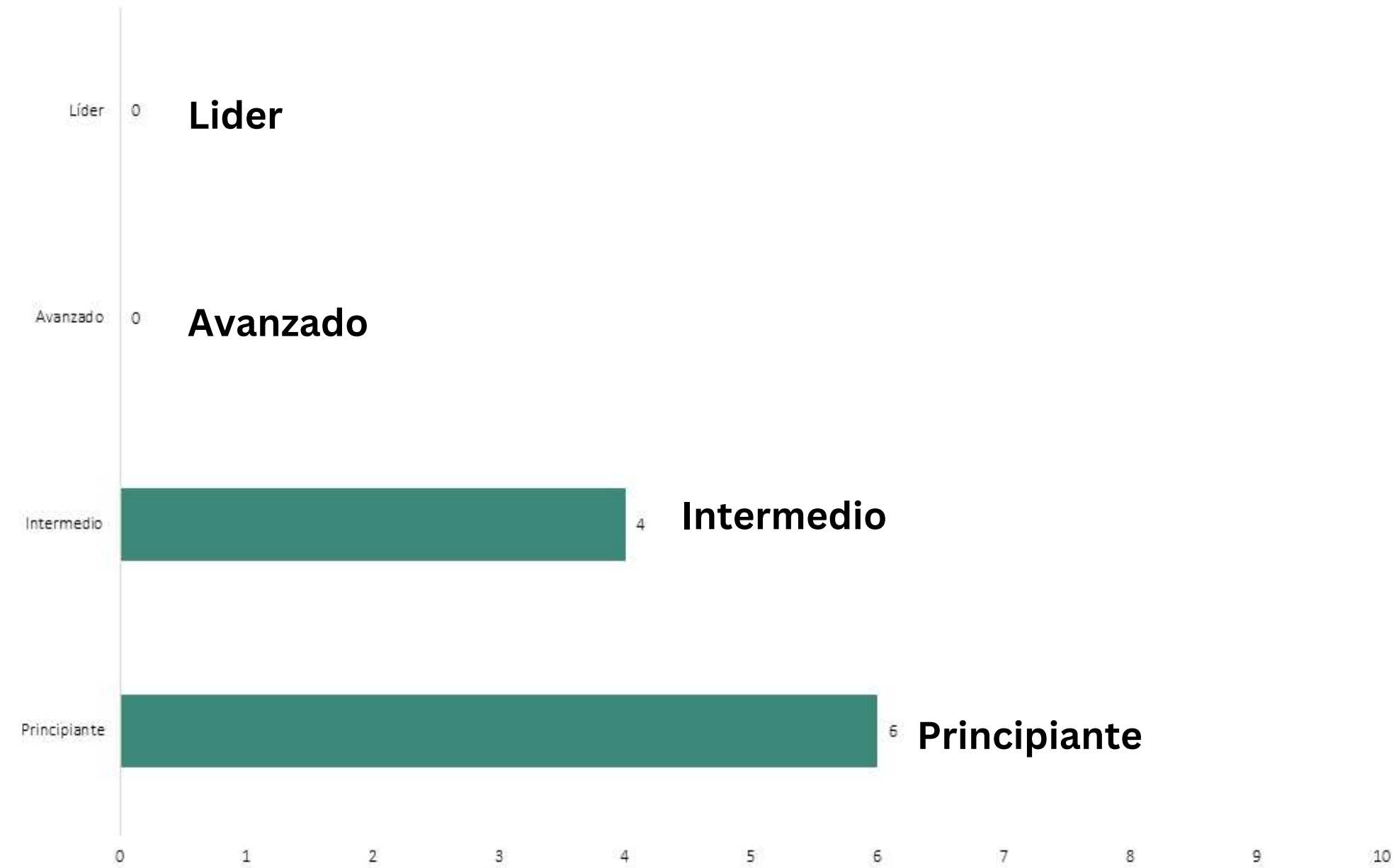
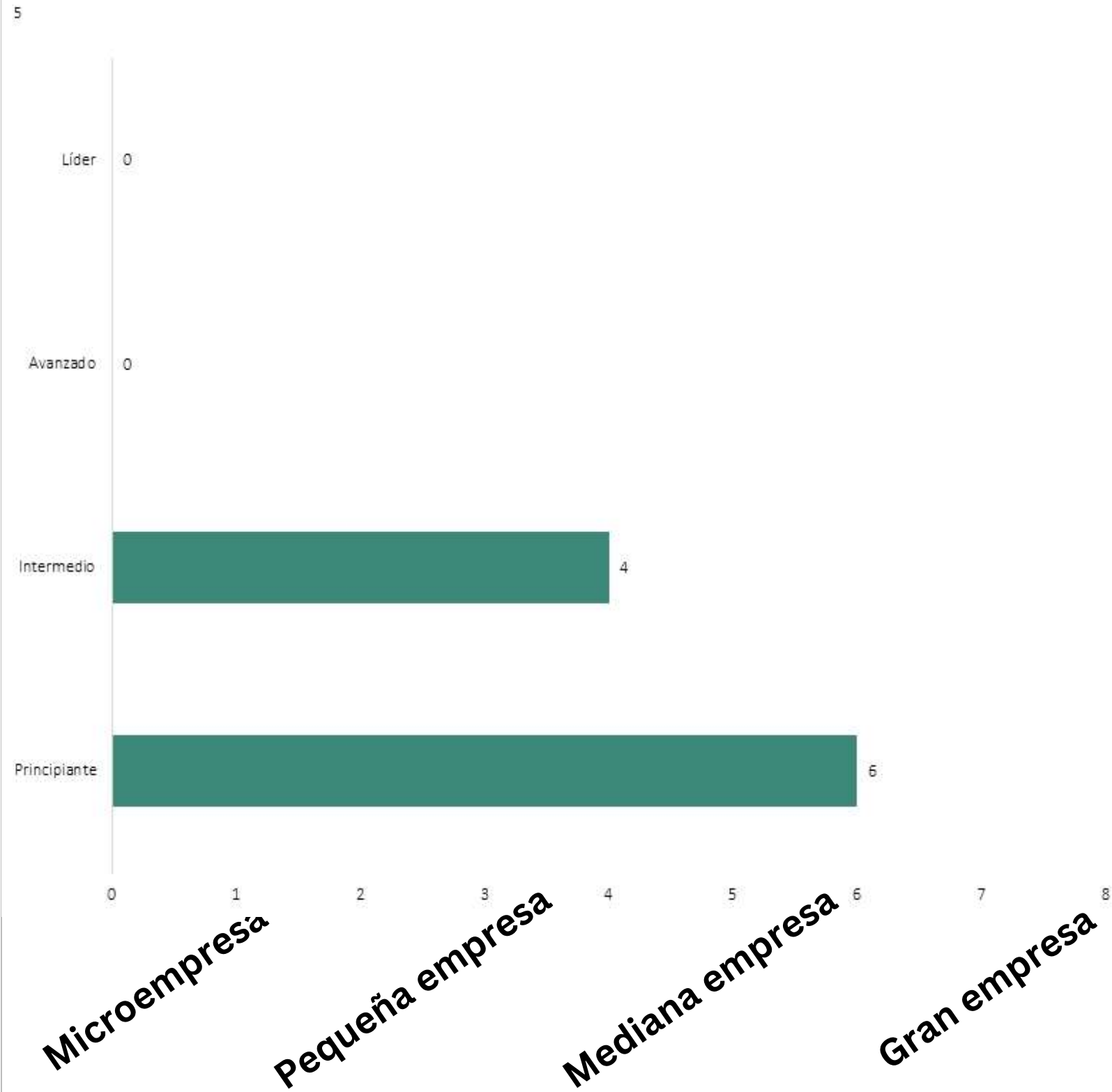
- **Compromiso**
- **Implementación**
- **Medición**
- **Transparencia**



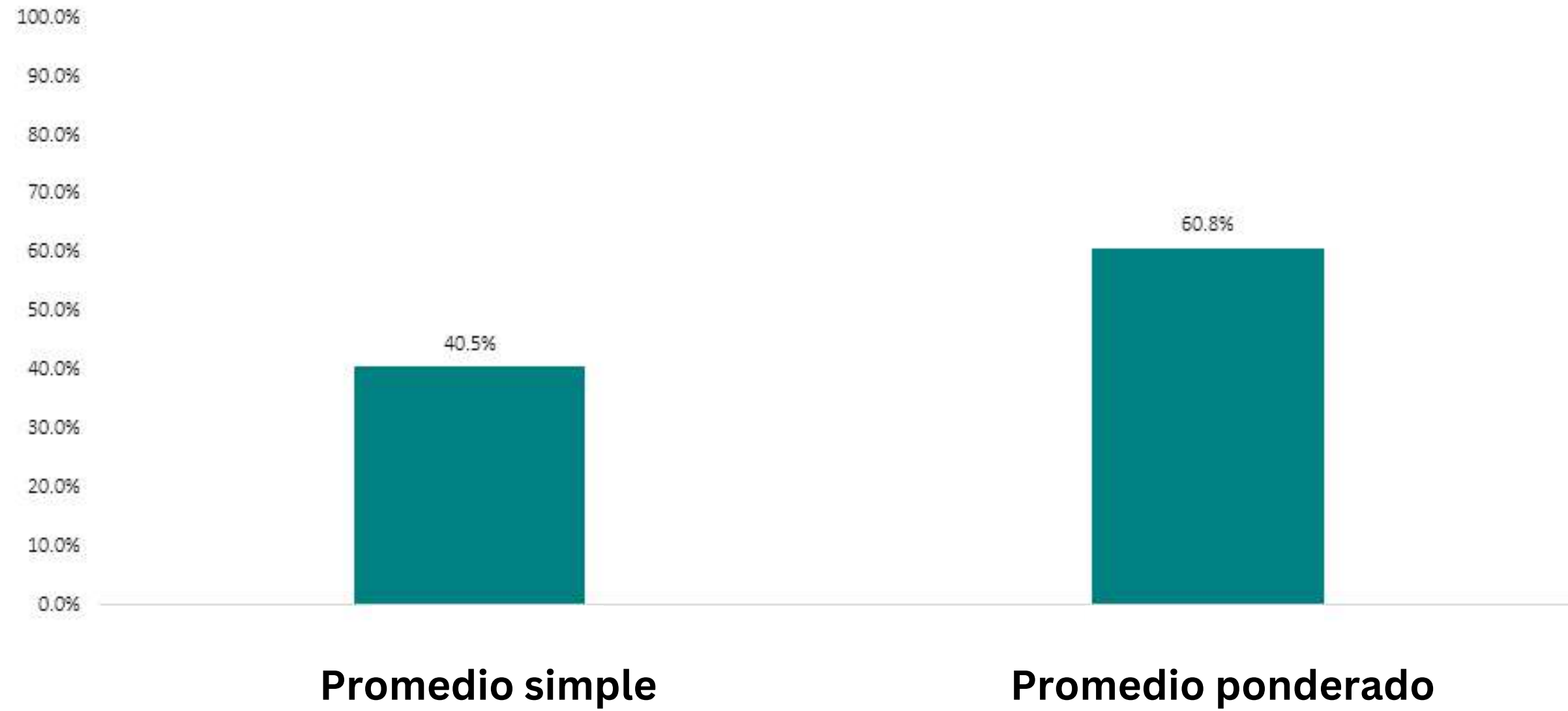
BID

Mejorando vidas

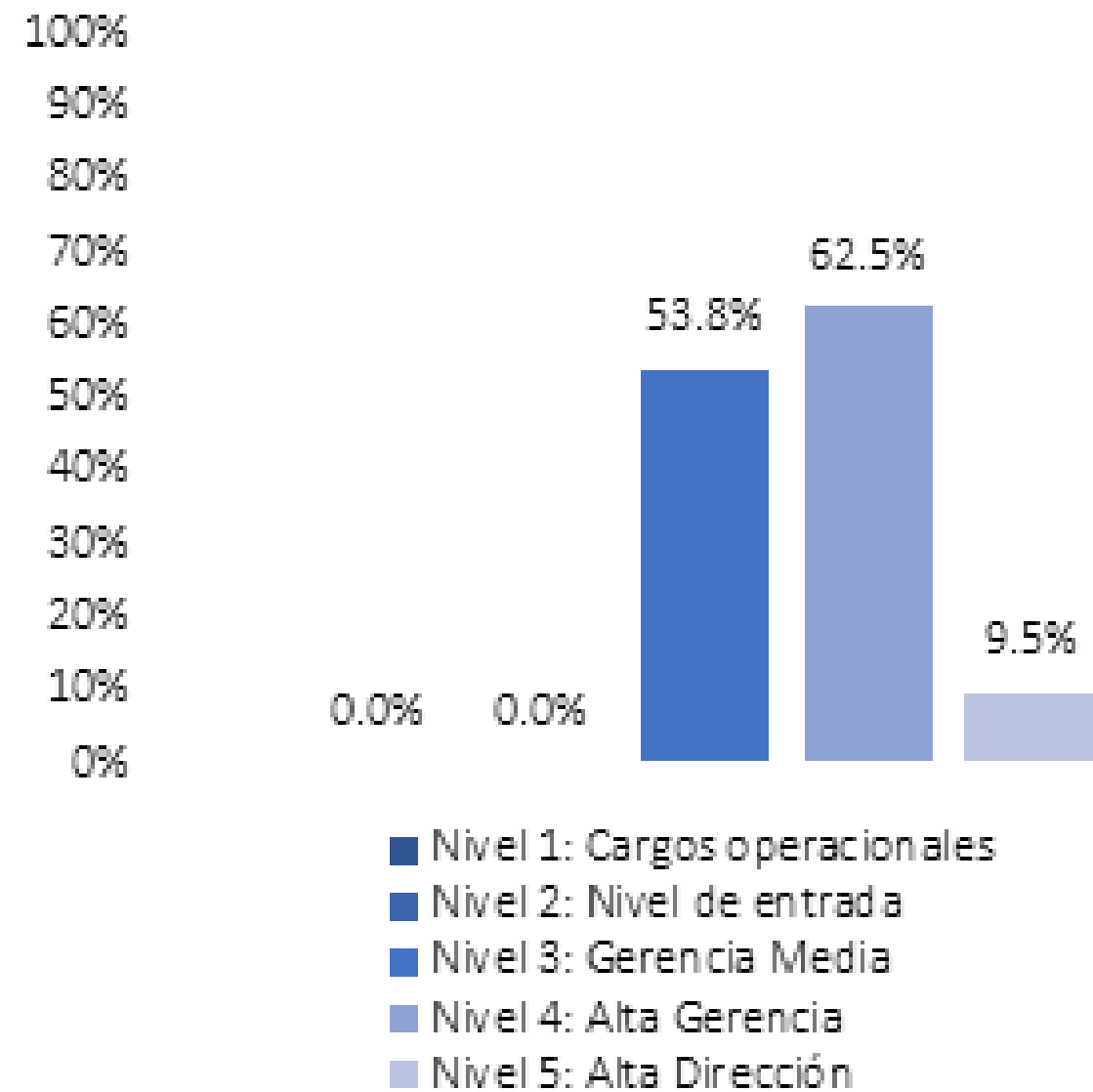
MUESTRA DEL DIAGNÓSTICO



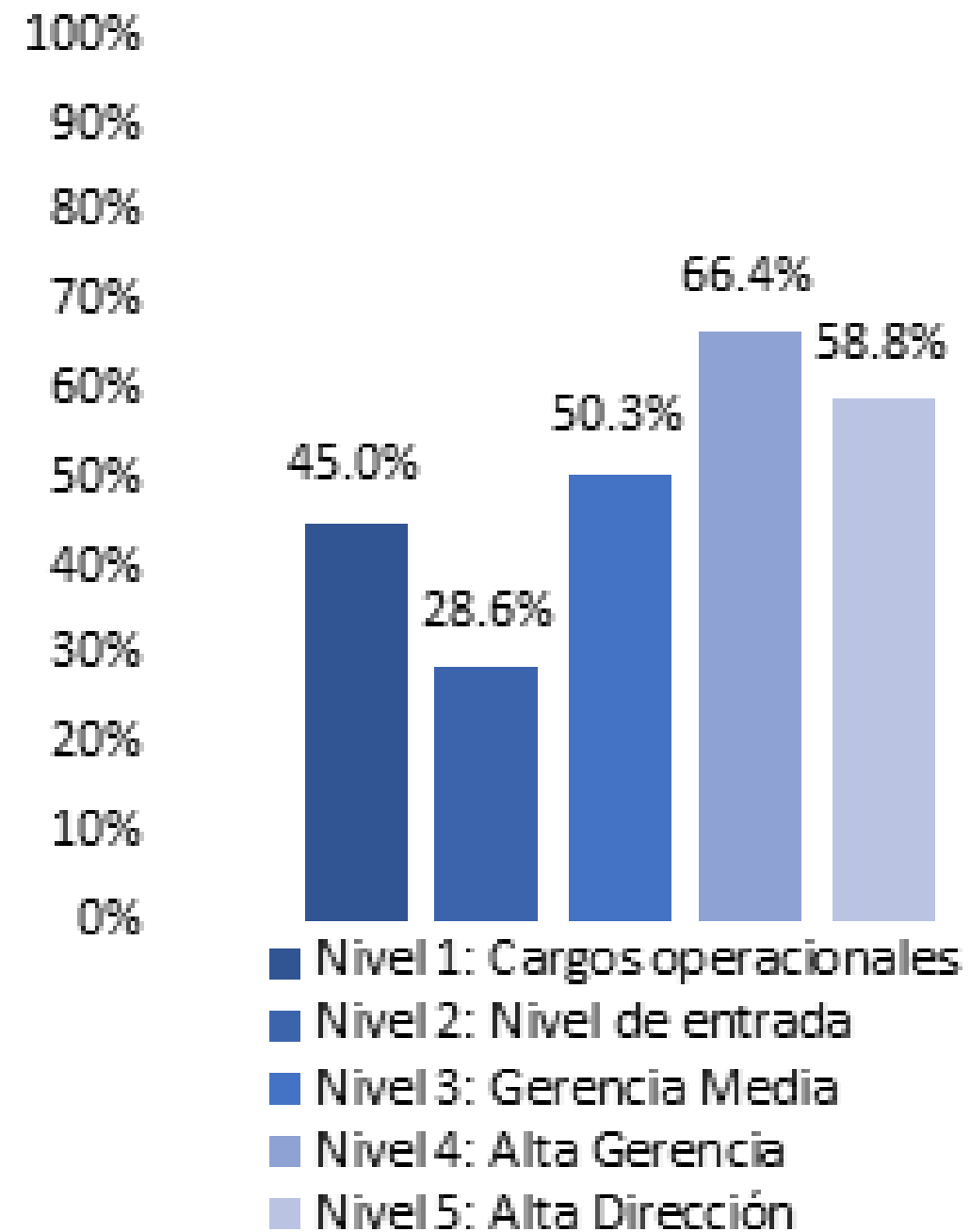
PARTICIPACIÓN DE LAS MUJERES EN EL EMPLEO TOTAL



PARTICIPACIÓN DE LAS MUJERES EN EL EMPLEO POR NIVEL



PARTICIPACIÓN DE LAS MUJERES EN EL EMPLEO POR NIVEL- PROMOCIÓN



ENTORNO LIBRE DE VIOLENCIA, ACOSO Y EXPLOTACIÓN SEXUAL



Componente evaluado	Total
Si la empresa tiene un enfoque que garantiza un entorno libre de violencia, acoso y explotación sexual.	7
Compromiso	4
Implementación	26.0
Medición	20.0
Transparencia	20.0

APOYO A LA LICENCIA DE PATERNIDAD



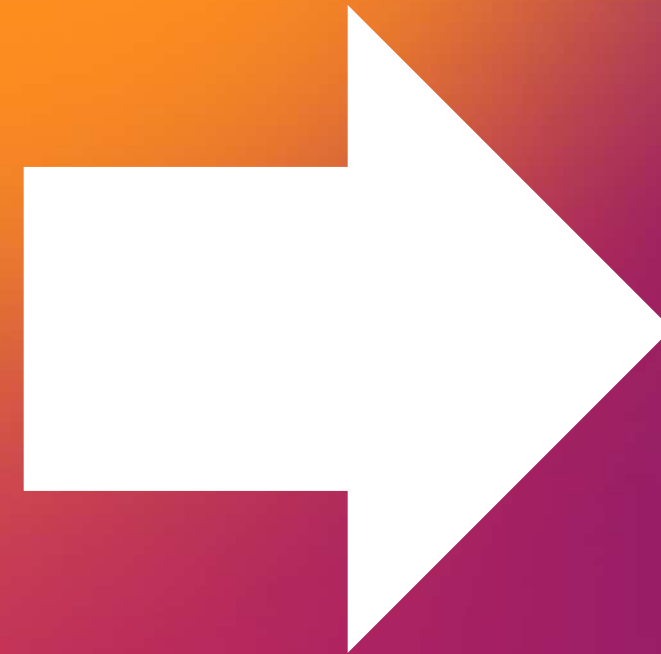
Componente evaluado	Total
Si la empresa ofrece y apoya la licencia remunerada por paternidad	8
Compromiso	3.7
Implementación	20.0
Medición	35.0
Transparencia	35.0

Promoción del cuidado – nuevas masculinidades

- Promover la participación de los hombres en la crianza.
- Mejorar la accesibilidad y la calidad para el personal sin distinción de sexo, de los servicios de cuidado de personas dependientes.
- Actualizar políticas de gestión de lo humano con enfoque de género en cuanto a los servicios de cuidado de personas dependientes.



MERCADEO Y MARKETING CON ENFOQUE DE GÉNERO



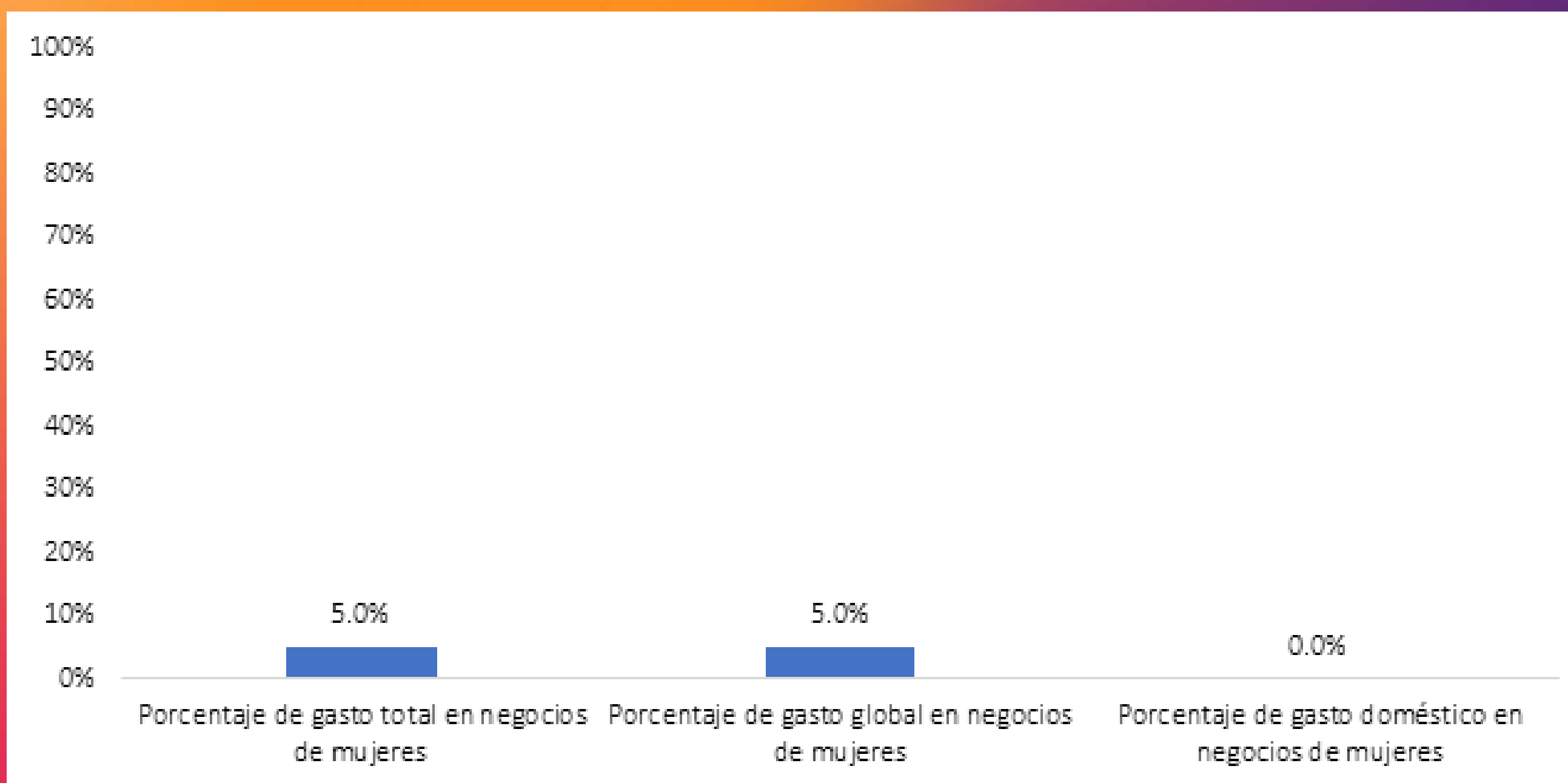
- **Una empresa con enfoque de marketing responsable.**

OBRAS SOCIALES, ADVOCACY Y ALIANZAS PARA EL APOYO DE LA EQUIDAD DE GÉNERO



- Una empresa con enfoque de género en las actividades de responsabilidad social corporativa, obras sociales, advocacy y alianzas.

GASTOS EN NEGOCIOS DE PROPIEDAD DE MUJERES



REFLEXIONANDO

Violencia Contra las Mujeres

Según el Sistema Integrado de Información sobre Violencias de Género (en adelante SIVIGE), En el año 2020 se han presentado (con fecha de corte de agosto de 2020):

- **33.195** casos de violencia física lo que representa una tasa de 125 casos por cada 100 mil habitantes
- 4.995 casos de violencia psicológica que representa una tasa de 10 casos por cada 100 mil habitantes.

Según el SIVIGE, del total de casos de violencias (física, sexual, negligencia/abandono y psicológica) presentados durante el 2020, en el **76,8%** las víctimas han sido las mujeres. Dentro de este porcentaje, el ciclo vital en el cual se encuentran la mayoría de las víctimas mujeres es el de Adulthood (23.4%) seguido del de Juventud (21.35%)

¿Conocen alguna norma a nivel internacional, nacional o local que establezca la prevención, atención y sanción a las violencias basadas en género especialmente contra las mujeres?



REFLEXIONANDO



EJERCICIOS DE PRESENCIA



APRENDIENDO

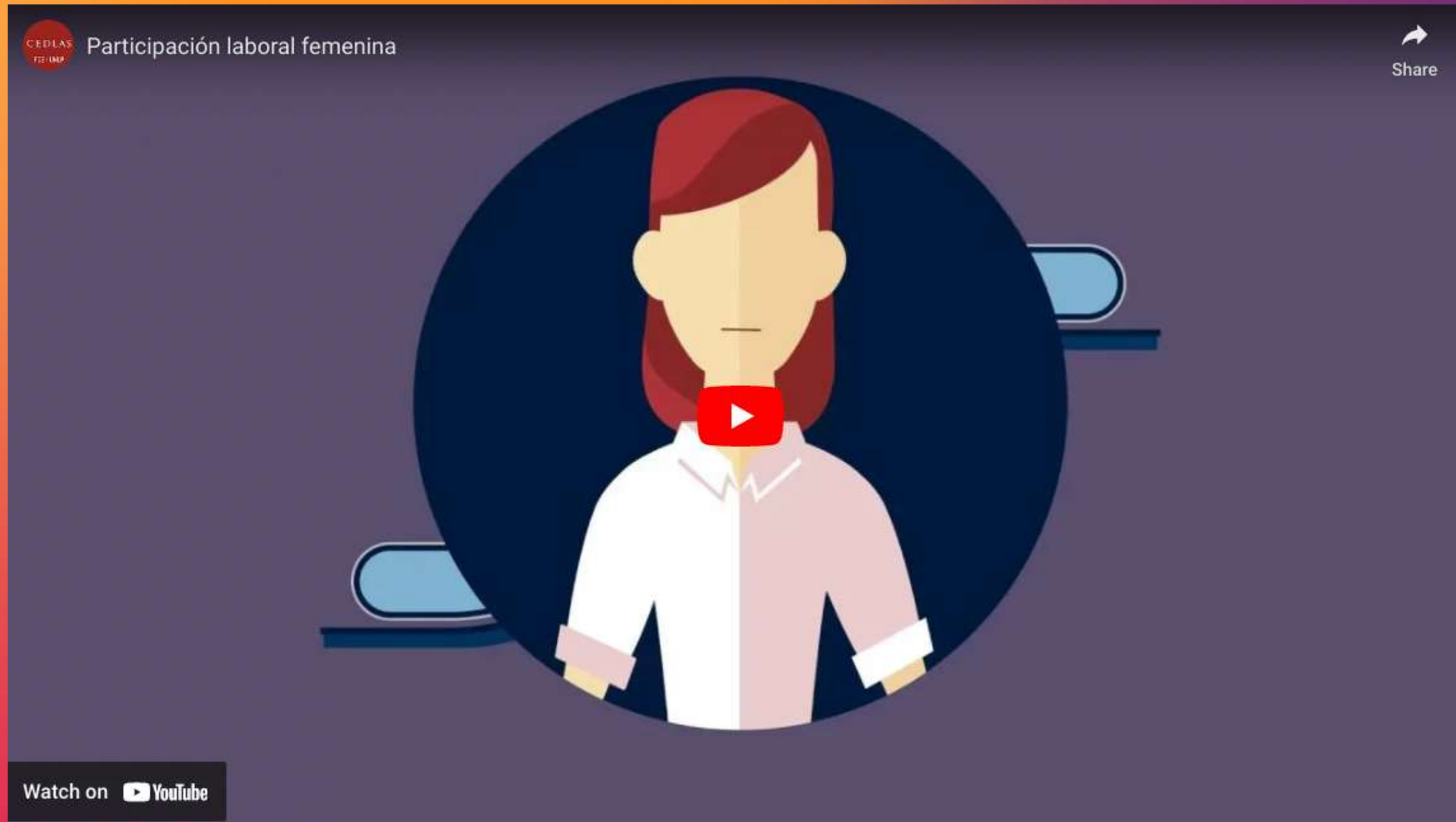
- IGUALDAD DE GÉNERO
- PARIDAD DE GÉNERO
- EQUIDAD DE GÉNERO
- INCLUSIÓN



REFLEXIONANDO



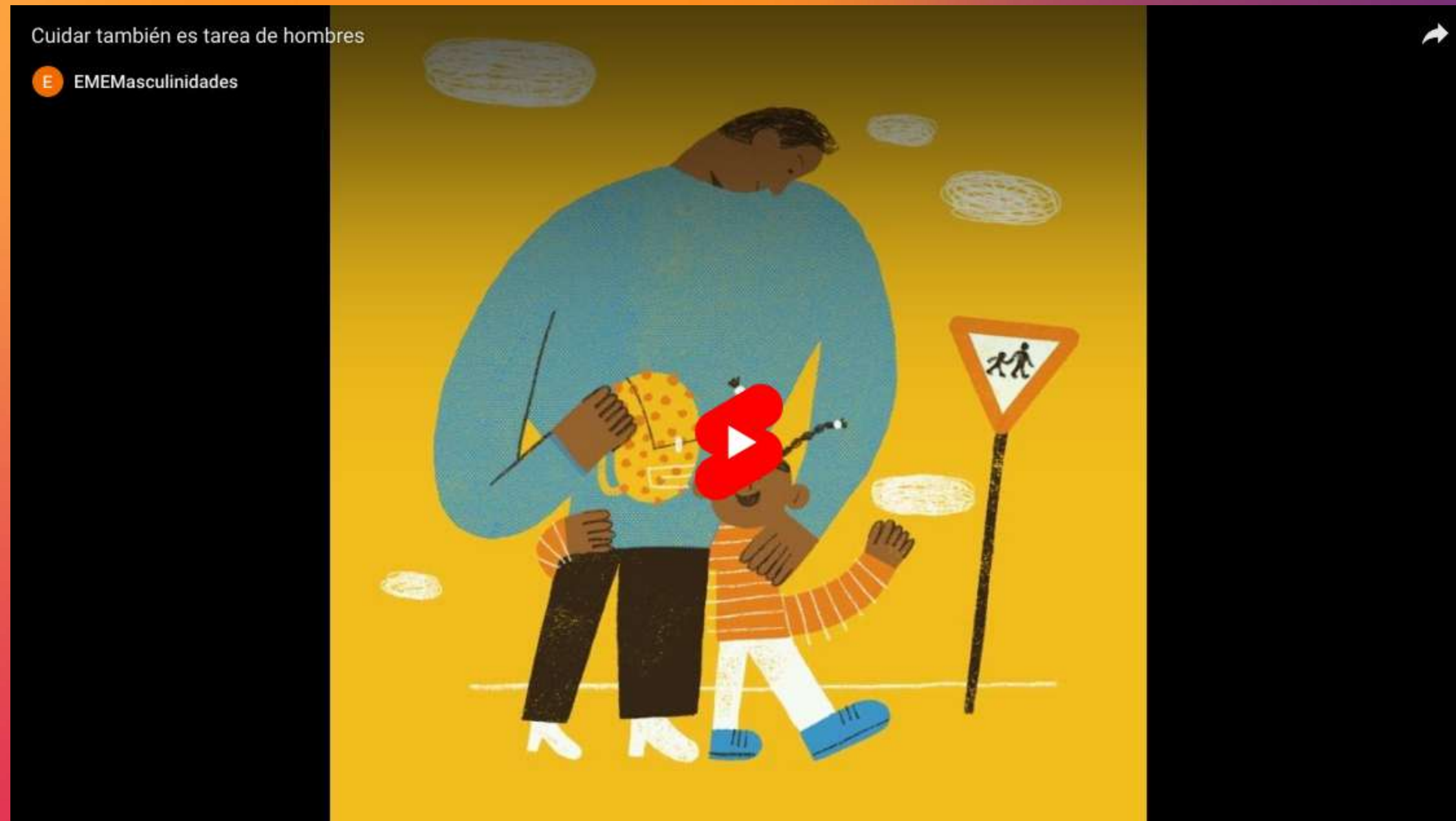
REFLEXIONANDO



REFLEXIONANDO



REFLEXIONANDO



Beneficios de implementar la igualdad, equidad, paridad de género y enfoque interseccional.

- Reducción de la pobreza.
- Nuevas experiencias e innovación por la suma de conocimientos.
- Mayor diversidad en el trabajo que estimula la creatividad.
- Nuevas y diferentes propuestas en el desarrollo del trabajo.
- Bienestar para las trabajadoras y trabajadores.
- Soluciones con mayor rapidez.



Beneficios de implementar la igualdad, equidad, paridad de género y enfoque interseccional.

- **Habilidades y experiencia empresarial y de los trabajadores/as.**
- **Reconocimiento sobresaliente de la empresa**
- **El proceso de toma de decisiones de mujeres y hombres informa mejor sobre el comportamiento de la economía.**
- **Empresas que tienen mayor diversidad en el trabajo, aumenta sus ganancias.**
- **Reconocimiento de marca y mejora el estatus.**

QUIZ



¡GRACIAS!